

INDENDÖRS



SKANNA och SE  
vår monteringsvideo

# SOLFILMS MONTERING

UTOMHUS



SKANNA och SE  
vår monteringsvideo



# SIDA 1

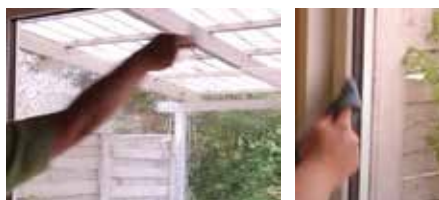
## DU BEHÖVER:

- \* Solfilmen
- \* Glasskrapa
- \* Fönsterskrapa
- \* Monteringskrapa, ingår - slå in den i en trasa för att förhindra repor på folien
- \* Hobbykniv
- \* Sprayflaska för monteringsvätska
- \* **MONTERINGSVÄTSKA**  
Vatten - ½ liter,  
Diskmedel - ½ tsk,

Installera inte solfilmen vid  
+20 grader/och direkt sol eller under  
+4 grader (frysgrader).

Vid stora foliestycken kan det  
vara en fördel att vara 2 personer  
vid monteringen!

1:  
Förbered solfilm inomhus! Även om du ska montera utomhus är det bäst att förbereda solfilmen inomhus. Förbered solfilmen på ett annat fönster för att undvika smuts. Rengör fönstret inuti med monteringsvätskan och fönsterskrapan. Torka sedan av med en trasa på fönstrets ram och kant för att undvika damm och smuts i limmet på solfilmen.



2:  
Spraya monteringsvätska på fönstret och montera solfilmen med baklinjen vänd ut mot dig. För att ta reda på vad som är solfilm/baklinjer, kan du gnugga samma sidor mot varandra. Om det glider lätt är det baklinjen, om det finns motstånd är det solfilmen.



3:  
Spraya monteringsvätska på limsidan medan du tar bort baklinjen, för att undvika att statisk elektricitet drar till sig smuts till limmet. Om du har svårt att separera solfilm och baklinjer, använd tejptricket.



4:  
Spraya rikligt med monteringsvätska på limsidan.  
Om du ska montera utomhus, sätt då tillbaka baklinjen - rulla den in mot dig och ta den med ut.  
Om du ska montera inomhus behöver du inte sätta tillbaka baklinjen.

**OBS!**  
När du ska separera folien från bakpapperet!  
Ta två bitar tejp,  
fäst dem i hörnet på vardera sidan av folien  
och dra dem försiktigt ifrån varandra,  
så separeras bakpapperet från folien.

# VÄND

FOLIE SOM METERVERA - FOLIELOGOR - FOLIETEXTER  
PVC BANDEROLL - MESH BANDEROLL - TYGBANDEROLL  
DEKALER - KLISTERMÄRKEN - SKYLtar

Beställ online

# FOLIEKNIVEN.SE

REFSVINDINGE BYVEJ 3 - 5853 ORBÆK - TLF. 010 13 88 888



## SIDA 2

5:

Se till att fönstret är noggrant rengjort med rikligt monteringsvätska. Använd en glasskrapa för att ta bort envis smuts. Avsluta med att använda en vanlig fönsterskrapa. Det är viktigt att rengöra från toppen och ner, så att smuts samlas i botten. Torka efter med en trasa på fönsterramen och kanten för att undvika damm och smuts i limmet på solfilmen. Nu är vi redo för montering.



6:

Spraya rikligt med monteringsvätska på fönstret.

### För utomhus montering:

Ta nu solfilmen som du har förberett, med baklinjen inrullad, och lös upp de översta 10 cm och spraya på monteringsvätska. Sätt upp solfilmen mot fönstret med limsidan in mot fönstret. Var uppmärksam på att inte blotta för mycket av limsidan på en gång, för att undvika pollen och damm från luften.



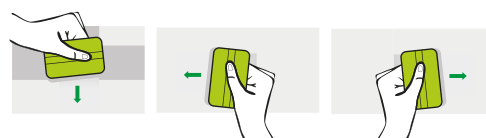
### För inomhus montering:

När du monterar inomhus är risken att få damm mellan solfilmen och fönstret inte så stor. Du kan därför nöja dig med att spraya monteringsvätska på limsidan, och flytta solfilmen direkt över till det slutliga fönstret.



7:

Monteringsvätska skapar en film mellan fönstret och solfilmen, så att solfilmen kan glida runt i den rikliga mängden monteringsvätska. När det sitter där du vill ha det, skrapar du ett T och arbetar sedan ner hela vägen från mitten och ut tills du är klar.



**OBS! Skrapa till du är säker på att allt vatten har pressats ut.**

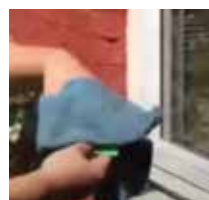
8:

När solfilmen är monterad, ska du placera skrapan mot fönsterramen och skära på motsatta sidan av skrapan, BORT FRÅN GUMMILISTEN! Se till att det finns ett avstånd mellan gummilisten och solfilmen, så att solfilmen kan arbeta med temperaturförändringar.



9:

Slutligen ska du skrapa kanten på plats. Det kan vara en fördel att sätta en trasa omkring din skrapa, så den kan samla upp vattnet.



## TILLBAKA →

FOLIE SOM METERVARA - FOLIELOGOR - FOLIETEXTER  
PVC BANDEROLL - MESH BANDEROLL - TYGBANDEROLL  
DEKALER - KLISTERMÄRKEN - SKYLTLAR

Beställ online

**FOLIEKNIVEN.SE**  
REFSVINDINGE BYVEJ 3 - 5853 ORBÆK - TLF. 010 13 88 888